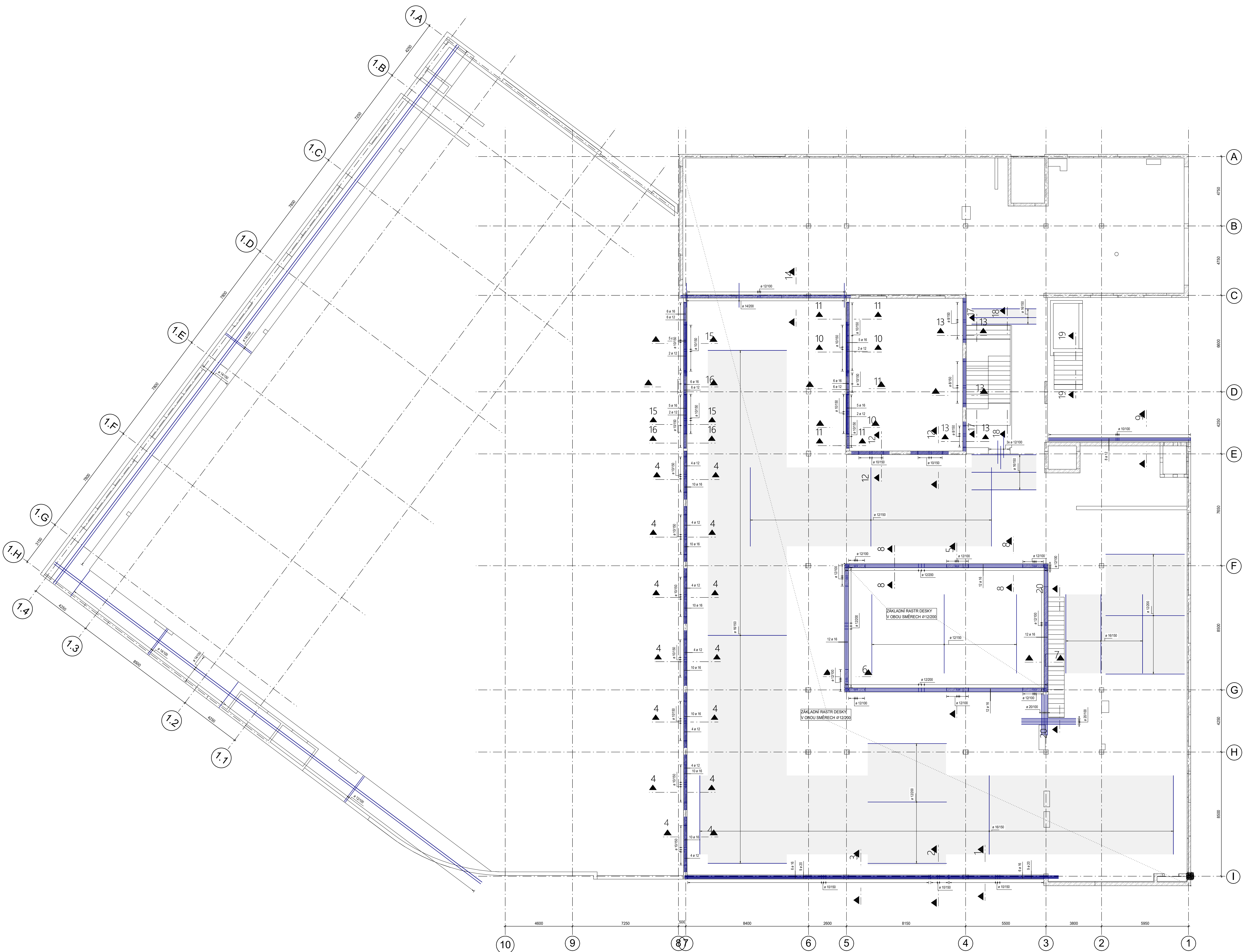


1-1



PŘESAHOVÉ A KOTEVNÉ DELKY VÝZTUŽE B500B (mm):												
C30/37 (B55)	a8	a10	a12	a14	a16	a18	a20	a22	a25	a28	a32	
PŘESAHOVÁ DÉLKA	430	540	650	760	860	970	1080	1190	1300	1510	1730	
KOTEVNÍ DÉLKA	290	360	430	500	580	650	720	790	900	1010	1150	

Beton - musí splňovat požadavky ČSN EN 206+ČSN P 73 2404

C30/37; SPECIFIKACE DLE VÝKRESU TVARU

Modul průřezu podle ČSN ISO 6784
Zvýšená síla 60mm
Navrženo dle ČSN EN 1992-1-1:2011
Název prvku: betonová stěna

Krytí výtluže desky interier - C_{min} 25 mm (Δ C_{min} = 20 mm)
Krytí výtluže desky exteriér - C_{min} 30 mm (Δ C_{min} = 25 mm)

OCEL B 500B

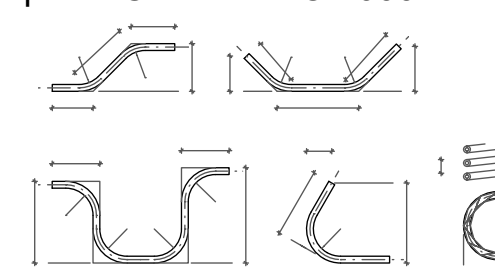
Dle ČSN EN 10080 v ČSN 42 0139
Bavlovská výtluž musí být z oceli se zaručenou svařitelností
a provázání dle ČSN EN 10080
Zavazovací výtluž musí být z oceli S235JR 380 MPa
(Elinotová: S235JR 380 MPa dle ČSN EN 10080)
Zavazovací výtluž musí být z oceli S235JR 380 MPa
(Elinotová: S235JR 380 MPa dle ČSN EN 10080)

POZNÁMKY:
Při zajištění nejasností nebo rozporů v této části po je nutná konzultace s projektantem
pro detailní průběh a jeho realizaci se stavební dokumentací a projektem
PROSTUPY DO 200 mm LZE PO KONZULTACI POZICE REALIZOVAT DODATEČNĚ VÝKRESEM
JEDNA SE O SCHÉMA STATICKY KONEČNÉ VÝZTUŽE DLE VÝKRESU 4802/15 DO PŘÍLOHY K 13 V PLATNÉM ZNĚNÍ
NEJEDNÁ SE O DÍLENSKOU DOKUMENTACI VÝZTUŽI
TATO SCHÉMA JE SCHÉMA PRO PRACOVNÍ POPROJEKT
Při zpracování dílenské dokumentace musí být splněna všechna pravidla pro výtlužování
ZELÉROVNÝCH KONSTRUKCÍ (PŘESAHOVÉ A KOTEVNÉ DELKY, NASTAVOVÁNÍ, DISTANČNÍ A LEMOVACÍ VÝZTUŽ,
VZÁLENOSTI VLOŽEK atp.) DLE ČSN EN 1992-1-1
VÝKAZ NÁMĚSTÍ JE ODHAOVAN V KG BETONÁŘSKÉ VÝZTUŽE NA M² BETONU
DISTANČNÍ VÝZTUŽ NENÍ ZAHNATA V ODRÁZKÁCH

ODHAD VÝZTUŽE kg/m²:

- DESKA - 200 kg/m²

ZPŮSOB KÓTOVÁNÍ VLOŽEK
podle ČSN EN ISO 4066



UPOZORNĚNÍ: VÝKRES JE VYPRACOVÁN K NÁMĚSTÍ LUC PRŮTU
POLOŽENÍ OBLASTNÍHO PŘÍKRUŽNÍHO VÝKRESU
NEJEDNÁ SE O DÍLENSKOU DOKUMENTACI VÝZTUŽI
OBLASTNÍ VÝKRES JE VYPRACOVÁN K NÁMĚSTÍ LUC PRŮTU

Souřadnicový systém: JTSK
Výškový systém: Bp
a0:000 = 200.000 m m

OBJEDNATEL:		KRAJOVÉHRADECKÝ KRAJ PÍVOVARSKÉ NÁMĚSTÍ 1345 500 03 HRADEC KRÁLOVÉ			
VEDOUcí PROJEKTANT	ING. ONDŘEJ FABIAN	HLAVNí ARCHITECT	ING. JAROSLAV VÁCLAV		
ZODP. PROJEKTANT	ING. MARTIN FUSEK	VYPRACOVAL	ING. SAMUEL BARABASZ		
KRAJ - KRAJOVÉHRADECKÝ	STAV. ÚŘAD - JICIN				
NAZEV AKCE:	OBLASTNí NEMOCNICE JIČÍN PAVILON PSYCHIATRIE				
NAZEV ORIENTU:	8001	DATU:	D.1.2 - STAVEBNí KONSTRUKČNí REŠENí		
NAZEV PŘÍLOHY:	SCHÉMA VÝZTUŽE - DESKA 1 NP DOLNí POVRCH				
VERZE:		1.0		23026-DPS-D.1.2-SO-01-23	